



Blizzard



Produktdatenblatt

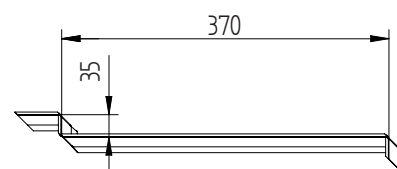
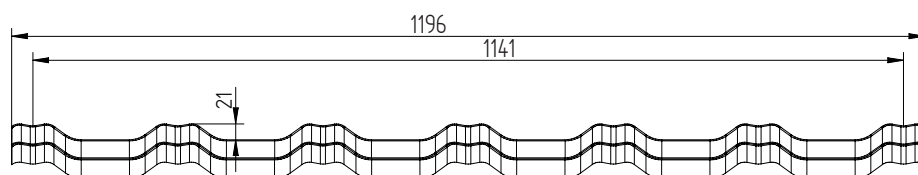
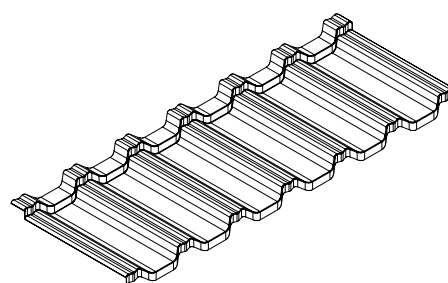
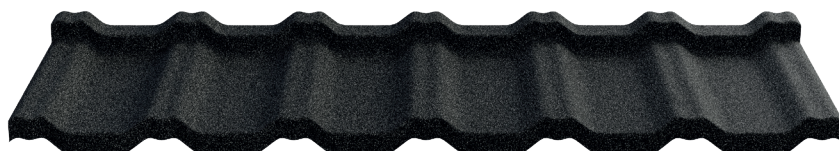
Allgemeine Informationen

BLIZZARD ist eine stilvolle, schlichte Form der Blechdachziegel mit Doppelprägung. Die Form erinnert an klassische Tondachziegel, die durch eine Besplittung von Gesteinskörnungen ergänzt werden.

Technische Daten

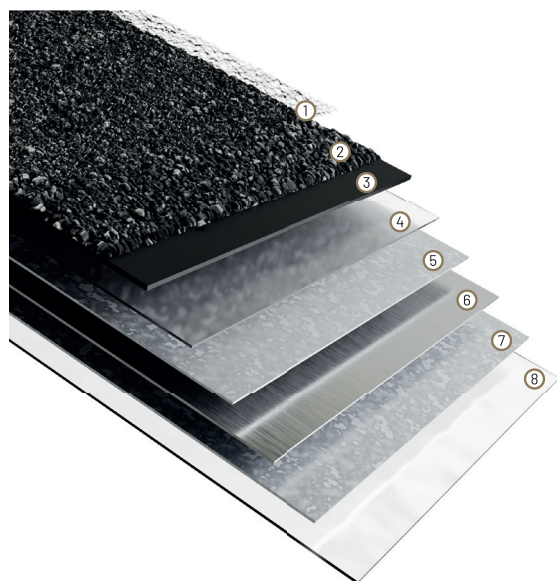
Gesamtbreite:	~1196 mm	Profilhöhe:	21 mm
Reale Deckbreite:	1141 mm	Modullänge:	370 mm
Stahldicke + AZ 150:	Min. 0,42 mm	Länge der Blechplatte:	430 mm
Höhe der Profilierung:	35 mm	Anzahl der Module pro m ² :	2,37 pcs./m ²
Blechgewicht:	~3 kg		

Blizzard - Abmessungen, Längsschnitt.



Vorteile und Eigenschaften

Blizzard ist eine Kombination aus Stahl und Gesteinskörnung. Es handelt sich um ein Produkt von bewährter Qualität und Robustheit im Einklang mit der Natur und ihren Anforderungen. Ein zusätzlicher Vorteil ist die Tatsache, dass die Gesteinsbesplittung das Regengeräusch sehr gut dämpft, was vor allem die Besitzer von bewohnbaren Dachböden zu schätzen wissen. Blizzard zeichnet sich durch ein hohes Maß an Dachziegelstufen aus, die ihm eine unverwechselbare Form verleihen.



AUFBAU DER BLECHBESCHICHTUNGEN MIT BESCHIEFERUNG BTR SYSTEMS

- | | |
|-----------------------------------|-----------------------------------|
| ① Farblose Acrylbeschichtung | ⑤ Aluzink Schutzschicht |
| ② Natürliche Gesteinskörnung | ⑥ Stahlkern |
| ③ Basisschicht | ⑦ Aluzink Schutzschicht |
| ④ Schützende Passivierungsschicht | ⑧ Schützende Passivierungsschicht |



Verwendung

Blizzard wird in Form von gebrauchsfertigen Elementen geliefert und wird für Dächer mit einem Gefälle von mindestens 14° verwendet. Diese Blechdachziegel mit Gesteinsbesplittung sind gemäß den technischen Bauplänen, Anweisungen und Einbauempfehlungen des Herstellers sowie den geltenden Normen und bautechnischen Vorschriften zu verwenden. Unser Produkt hat eine lange Garantie von 60 Jahren (siehe Garantieschein auf unserer Website www.btrsystems.eu).



Prüfergebnisse / Dokumentation

Blizzard verfügt über eine Leistungserklärung, erstellt aufgrund geltender Normen und Verordnungen für Bauprodukte.

Dieses Dokument wird für den abgewickelten Auftrag ausgestellt (bitte wenden Sie sich an die Abteilung für Qualitätskontrolle - das Verfahrensschema finden Sie auf unserer Website www.btrsystems.eu).



Weitere Informationen

Wir verfügen auch über eine ordnungsgemäß vorbereitete Anleitung für den Transport, die Lagerung, das Schneiden und die Wartung der Bleche mit der Steinbeschichtung. Um sich mit dem Inhalt dieser Anleitung vertraut zu machen, besuchen Sie bitte unsere Website www.btrsystems.eu und wenden Sie sich bitte an unsere Handelsvertreter oder Firmenniederlassungen, deren Adressen ebenfalls auf unserer Website zu finden sind.

