

INSTRUKCJA TRANSPORTU I SKŁADOWANIA BLACH Z POSYPKĄ

TRANSPORT I SKŁADOWANIE

1. Przenosząc arkusze blachy należy zachować szczególną ostrożność. Przesuwanie arkuszy po sobie lub po podłożu grozi uszkodzeniem powłok.
2. W normalnych warunkach Produkt w opakowaniu fabrycznym może być składowany przez okres około trzech tygodni od daty wydania z magazynu Blachotrapez. Po tym czasie konieczne jest oddzielenie arkuszy od podłoża minimum 30 cm, składowanie Produktu w suchym i przewiewnym miejscu z zachowaniem spadku umożliwiającego swobodny odpływ wody. Składowany Produkt wymaga okresowych przeglądów i oceny wizualnej, celem wyeliminowania zapażeń lub innych uszkodzeń. Maksymalne składowanie z zachowaniem powyższych warunków do sześciu miesięcy od daty wydania Produktu z magazynu Blachotrapez.
3. Produkt należy przechowywać w miejscu suchym o stałej temperaturze, chroniąc go przed nadmierną wilgocią i zmianami temperatury powietrza. Niedopełnienie tego obowiązku może być przyczyną wystąpienia plam. Należy składować Produkt izolując go od agresywnie reagujących materiałów, bez narażania blachy na bezpośrednie działanie słońca i wody (możliwość wystąpienia zapażenia blachy).
4. W przypadku konieczności krótkotrwałego składowania Produktu na otwartej przestrzeni (np. podczas prowadzenia prac montażowych) należy ustawić arkusze blachy pod kątem (zgodnie z kierunkiem profilowania), tak aby umożliwić swobodne odprowadzenie wilgoci z powierzchni blachy. Należy zapewnić przewiewność arkuszy.
5. Należy zadbać, aby cała powierzchnia arkusza w czasie składowania była sucha.
6. Wystąpienie uszkodzeń powierzchni blach w wyniku zapażenia oraz uszkodzeń mechanicznych spowoduje oddalenie ewentualnych reklamacji.

CIĘCIE BLACHY

Do przecinania blachy niedopuszczalne jest używanie narzędzi powodujących efekt termiczny (nagły wzrost temperatury) np. szlifierki kątowne. Odpowiednimi do tego celu narzędziami są nożyce do cięcia blachy, tzw. gilotyna lub niskoobrotowa pilarka tarczowa z odpowiednią tarczą, która umożliwia cięcie arkuszy. Zalecane jest używanie nożyc lub gilotyn o hartowanej krawędzi tnącej. Należy zadbać o to, aby sprzęt używany do montażu był w dobrym stanie i nie powodował żadnych uszkodzeń materiału.



Rys. 1

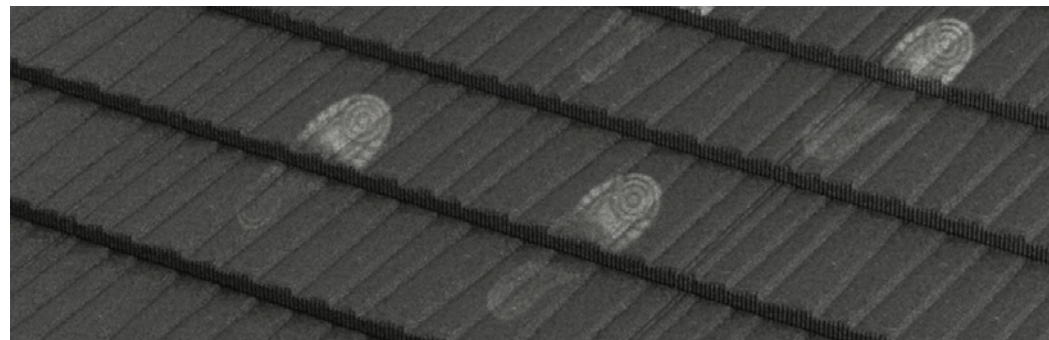


Rys. 2

INSTRUKCJA KONSERWACJI BLACH Z POSYPKĄ

KONSERWACJA

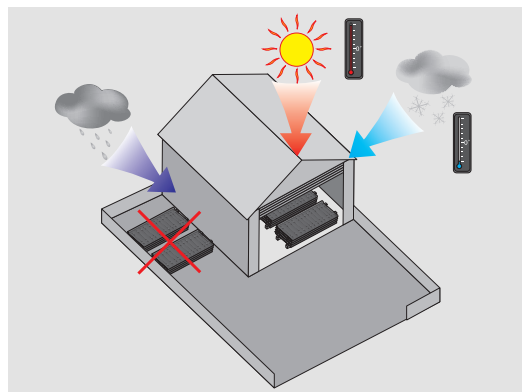
1. Powłoka ulega zmianom po wystawieniu na działanie warunków klimatycznych w konkretnej klasyfikacji środowiskowej. Dążąc do utrzymania powłok w jak najlepszym stanie należy w całym okresie trwania ochrony gwarancyjnej systematycznie myć i konserwować blachę oraz izolować Produkt od kontaktu z materiałami powodującymi korozję, czy też wysokim poziomem zanieczyszczeń.
2. Dopuszczalne jest starzenie się odcieni pod wpływem ekspozycji na warunki zewnętrzne.
3. Niepożądane zmiany w wyglądzie lub jakości blachy mogą powstać na skutek wystawienia Produktu na działanie szczególnie surowych lub ciężkich warunków klimatycznych, takich jak wysoki poziom UV, bezpośrednie emisje szkodliwych dymów lub niezmywalnych przez deszcz osadów na powierzchni dachu.
4. Po zakończeniu montażu blachy należy zwrócić szczególną uwagę na uszkodzenia pokrycia oraz usunąć wszelkie opitki, nity, wkręty oraz różne odpady budowlane. Po zakończeniu montażu Produktu wszystkie brzozy cięte (w tym fabryczne) winny zostać odpowiednio zabezpieczone.
5. Wszelkie ujawnione ogniska korozji należy niezwłocznie zabezpieczyć wykorzystując zestaw naprawczy.
6. Zaleca się po 1 roku użytkowania dachu, przeprowadzenie jego kontroli dla celów ustalenia stopnia zużycia blachy, konserwacji ewentualnych uszkodzeń, usunięcia zabrudzeń i osadów. Zaleca się również mycie miejsc zalegania brudu, które nie są oczyszczane w sposób naturalny (w wyniku spływu wody). Częstotliwość mycia i konserwacji dachu powinna być uzależniona od tempa w jakim ulega on zabrudzeniu, rodzaju osadów oraz od otoczenia w jakim dach jest eksploatowany. Do mycia i konserwacji blachy, winny być wykorzystywane tylko dedykowane do tego typu prac detergenty oraz środki konserwujące. Kupujący ma obowiązek udokumentować fakt przeprowadzenia prac konserwacyjnych oraz przedłożyć dowód z ich przeprowadzenia na każde wezwanie Blachotrapez. Zaleca się, aby prace związane z konserwacją dachu przeprowadzane były przez podmioty profesjonalnie zajmujące się tego typu zadaniami.
7. Należy usuwać liście, trawę, ziemię oraz inne przedmioty z powierzchni Produktu.
8. Należy czyścić miejsca gromadzenia się brudu i zanieczyszczeń, gdzie pokrycie nie jest zmywane regularnie przez opady, np. pod stemplami.
9. Należy systematycznie badać oraz naprawiać miejscowe uszkodzenia, które mogą spowodować szybsze zniszczenia pokrycia lub korozję podłoża.
10. Montaż Produktu powinien zostać przeprowadzony w taki sposób, aby ograniczyć chodzenie po zamocowanych arkuszach, z uwagi na ryzyko uszkodzenia powłok.
11. Poruszając się po dachu należy stawiać kroki na końcach paneli, bezpośrednio nad tatami. Unikać stawiania stopy w środkach paneli lub w miejscach szczytów przetłoczeń. Zwrócić należy szczególną uwagę na to, czy w podeszwach nie ma opitków po cięciu i obróbce blachy bądź innych zanieczyszczeń. Powstałe podczas cięcia blachy wióra i inne zanieczyszczenia wbite do podeszwy buta, podczas chodzenia po blasze mogą uszkodzić powłoki. Zaleca się stosować obuwie o miękkich podeszwach.
12. Nie należy chodzić po zawilgoconych arkuszach ze względów bezpieczeństwa oraz ryzyko uszkodzenia powłok powierzchni Produktu.



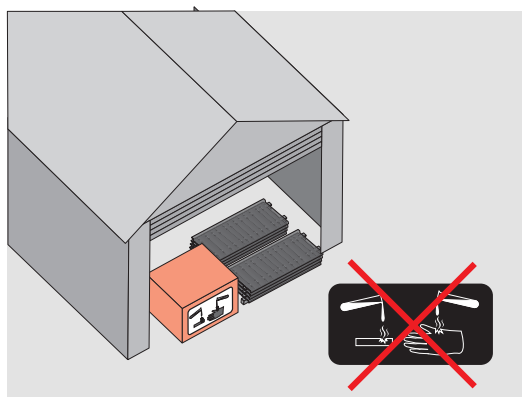
Rys. 3

Nie stosowanie się do powyższych zaleceń, może być powodem oddalenia ewentualnych reklamacji.
W razie wątpliwości, prosimy o kontakt pod nr tel.: 18 26 85 200 lub drogą elektroniczną: serwis@blachotrapez.eu

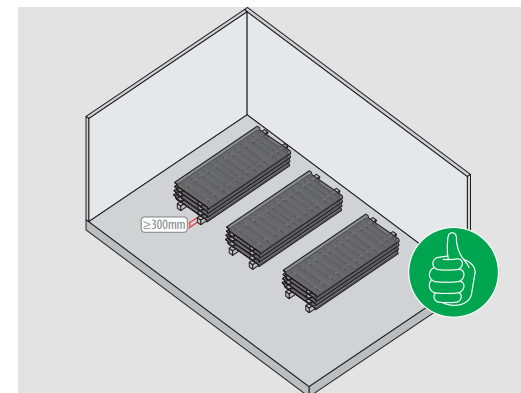
1. Składować materiał w pomieszczeniach suchych i przewiewnych. Chronić przed nagłymi zmianami temperatury i wilgoci.



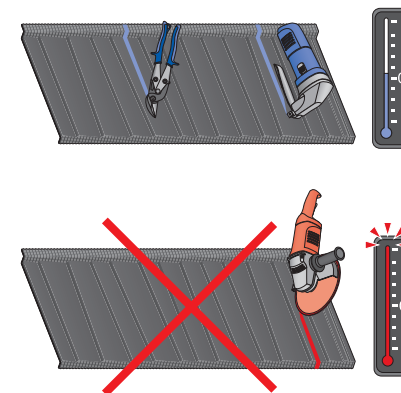
2. Nie składować w pobliżu materiałów agresywnie reagujących.



3. Oddzielić materiał od podłoża. Przełożyć każdy arkusz przekładkami albo ustawić stojąco np. pod ścianą.



4. Niedopuszczalne jest stosowanie narzędzi powodujących efekt termiczny.



5. Podczas noszenia zapobiec przesuwaniu po sobie blach.

