



# Thunder



## Fiche produit

## Informations générales

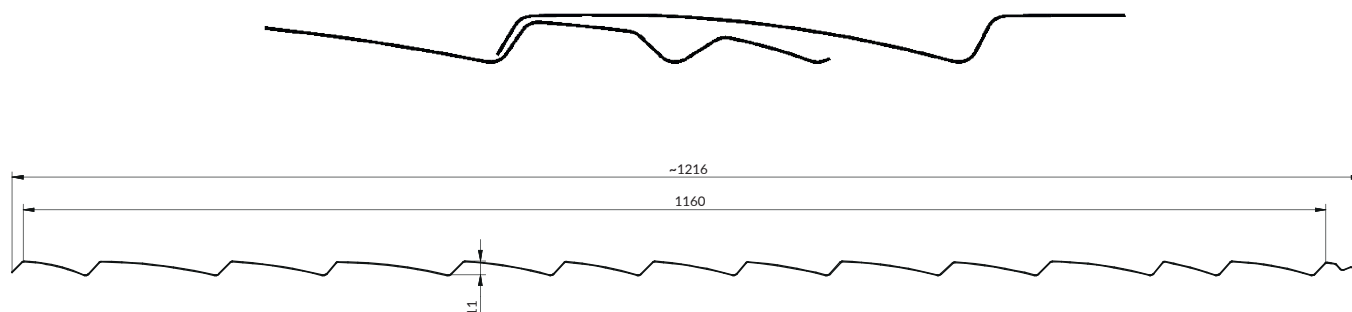
THUNDER est la réponse de Blachotrapez aux besoins de tous les clients qui recherchent une couverture de toit à l'esthétique exceptionnelle et intemporelle combinée à la durabilité de la pierre.

Pour répondre aux tendances contemporaines, THUNDER est produit dans la couleur onyx et dans un relief qui imite parfaitement les bardeaux de bois traditionnels.

## Détails techniques

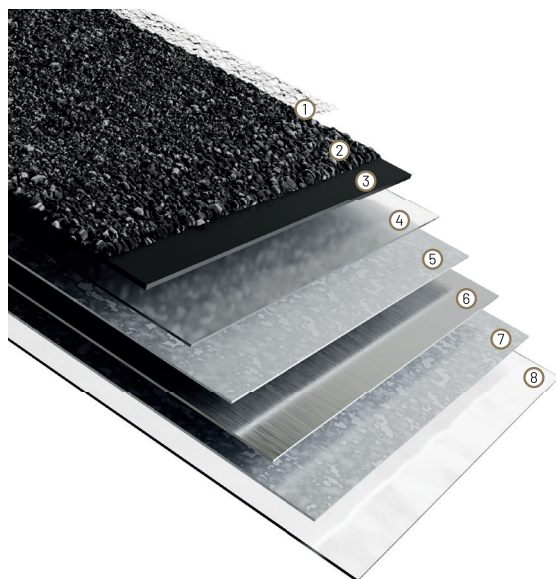
Largeur totale:	~1216 mm	Profondeur de profil:	11 mm
Largeur de couverture réelle:	1160 mm	Longueur de palier - Module:	380 mm
Épaisseur de l'acier +AZ 150:	min. 0,42 mm	Longueur de la plaque:	430 mm
Hauteur du palier - du pas de tuile:	38 mm	Nombre de modules par m <sup>2</sup> :	2.27 pcs/m <sup>2</sup>
Poids de la plaque:	~ 3 kg		

## Thunder — dimensions, coupe longitudinale.



## Avantages et caractéristiques

THUNDER est une combinaison d'acier avec un revêtement de granulat rocheux. Elle se caractérise par une très bonne résistance à la déformation due à l'impact de la grêle. Un autre avantage est que le revêtement de granulats rocheux est très efficace pour amortir le bruit de la pluie, ce qui sera particulièrement apprécié par les propriétaires de combles aménagés. Thunder se distingue par son haut degré de pas de tuile, ce qui lui donne une forme distincte.



## STRUCTURE DU REVÊTEMENT DES TÔLE DES SYSTÈMES BTR

- |                                     |                                     |
|-------------------------------------|-------------------------------------|
| ① Revêtement acrylique incolore     | ⑤ Couche de protection en aluzinc   |
| ② Granulat rocheux naturel          | ⑥ Noyau d'acier                     |
| ③ Couche de base                    | ⑦ Couche de protection en aluzinc   |
| ④ Couche de passivation protectrice | ⑧ Couche de passivation protectrice |



### Application

Thunder est fourni sous forme d'éléments préfabriqués, est utilisé pour les couvertures de toit dont la pente n'est pas inférieure à 14°. Ces tôles sont utilisées comme éléments de finition et de sécurité dans les bâtiments. Thunder peut également être monté en tant que finition de façade. Les tôles de type bardeaux doivent être utilisées conformément : aux plans techniques de construction, aux instructions et recommandations de montage du fabricant, aux normes applicables et aux règlements techniques de construction. Notre produit dispose d'une garantie longue de 60 ans (voir le formulaire de garantie disponible sur notre site web [www.btrsystems.eu](http://www.btrsystems.eu)).



### Résultats des tests / Documentation

Thunder dispose d'une Déclaration des Caractéristiques d'Utilisation, établie sur la base des Normes et Règlements relatifs aux matériaux de construction qui nous sont applicables.

Ce document est émis avec la commande complétée (veuillez contacter le Département du Contrôle de la Qualité - la procédure est disponible sur notre site web [www.btrsystems.eu](http://www.btrsystems.eu)).



### Informations complémentaires

Nous disposons également d'instructions bien établies pour le transport, le stockage, la découpe et la conservation de la tôle avec revêtement de granulat rocheux. Pour consulter leur contenu, veuillez visiter notre site web [www.btrsystems.eu](http://www.btrsystems.eu) ou auprès de nos Représentants Commerciaux ou de nos Filiales, dont les adresses figurent également sur notre site Internet.

