



Blizzard



Fiche produit

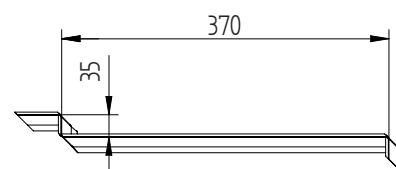
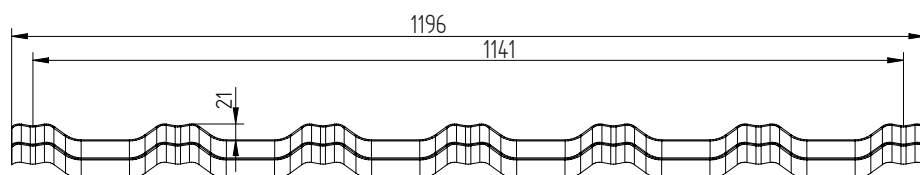
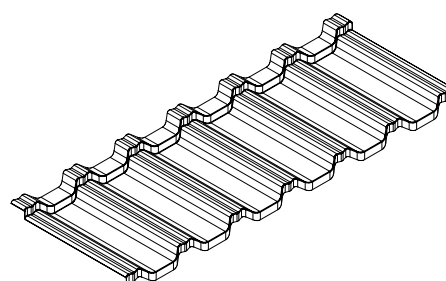
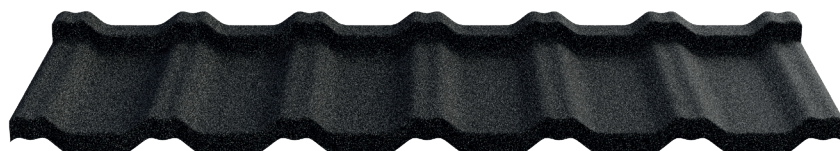
Informations générales

BLIZZARD est une forme de tôle de toit simple et stylée, avec un double relief. Une forme qui rappelle les tuiles classiques en terre cuite, complétée par un revêtement de granulats rocheux.

Détails techniques

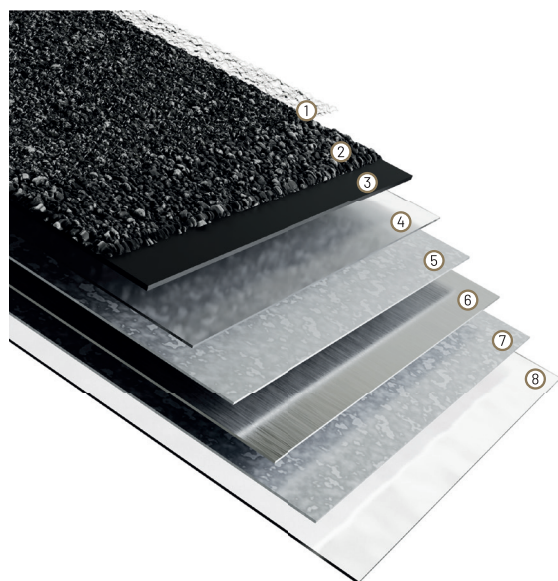
Largeur totale:	~1196 mm	Profondeur de profil:	21 mm
Largeur de couverture réelle:	1141 mm	Longueur de palier - Module:	370 mm
Épaisseur de l'acier + AZ 150:	min. 0,42 mm	Longueur de la plaque:	430 mm
Hauteur du palier - du pas de tuile:	35 mm	Nombre de modules par m ² :	2,37 pcs/m ²
Poids de la plaque:	~3 kg		

Blizzard – dimensions, coupe longitudinale.



Avantages et caractéristiques

Blizzard est une combinaison d'acier avec un revêtement de granulat rocheux. Il s'agit d'un produit de qualité et de solidité éprouvées, en harmonie avec la nature et en réponse à ses exigences. Un autre avantage est que le revêtement de granulats rocheux est très efficace pour amortir le bruit de la pluie, ce qui sera particulièrement apprécié par les propriétaires de combles aménagés. Blizzard se distingue par son haut degré de pas de tuile, ce qui lui donne une forme distincte.



STRUCTURE DU REVÊTEMENT DES TÔLE DES SYSTÈMES BTR

- | | |
|-------------------------------------|-------------------------------------|
| ① Revêtement acrylique incolore | ⑤ Couche de protection en aluzinc |
| ② Granulat rocheux naturel | ⑥ Noyau d'acier |
| ③ Couche de base | ⑦ Couche de protection en aluzinc |
| ④ Couche de passivation protectrice | ⑧ Couche de passivation protectrice |



Application

Blizzard est fourni sous forme d'éléments préfabriqués, est utilisé pour les couvertures de toit dont la pente n'est pas inférieure à 14°. La tôle de toit revêtue de granulat rocheux doit être utilisée conformément : aux plans techniques de construction, aux instructions et recommandations de montage du fabricant, aux normes et règlements techniques et de construction en vigueur. **Notre produit bénéficie d'une garantie longue de 60 ans (voir le formulaire de garantie disponible sur notre site web www.btrsystems.eu).**



Résultats des tests / Documentation

Blizzard dispose d'une Déclaration des Caractéristiques d'Utilisation, établie sur la base des Normes et Règlements relatifs aux matériaux de construction qui nous sont applicables.

Ce document est émis avec la commande complétée (veuillez contacter le Département du Contrôle de la Qualité - la procédure est disponible sur notre site web www.btrsystems.eu).



Informations complémentaires

Nous disposons également d'instructions bien établies pour le transport, le stockage, la découpe et la conservation de la tôle avec revêtement de granulat rocheux. Pour consulter leur contenu, veuillez visiter notre site web www.btrsystems.eu ou auprès de nos Représentants Commerciaux ou de nos Filiales, dont les adresses figurent également sur notre site Internet.

