



**Blizzard**



**SCHEDA  
DEL PRODOTTO**

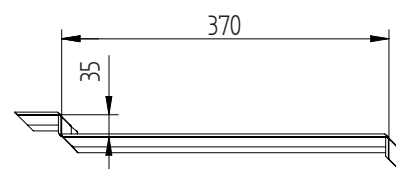
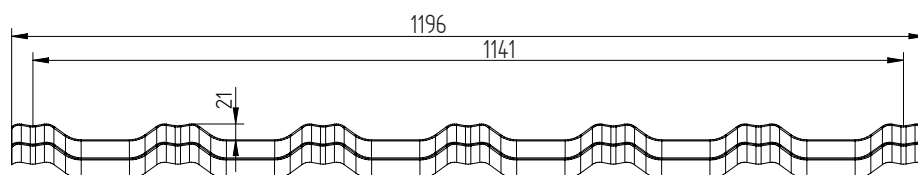
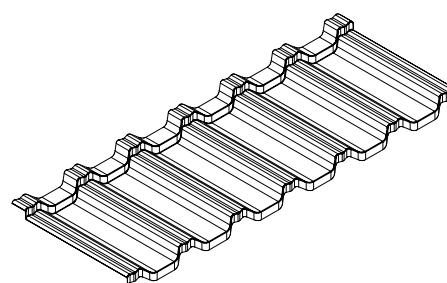
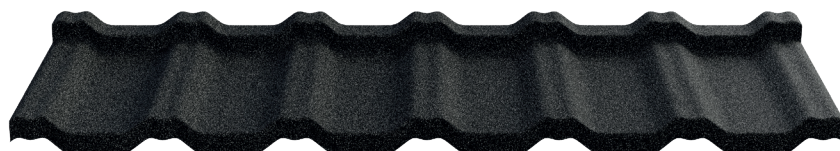
## Informazioni generali

BLIZZARD è una tegola metallica a doppia nervatura dalla forma elegante e lineare. La sagoma rimanda alle classiche tegole in ceramica, con il complemento di una copertura in aggregato di roccia.

## Dettagli tecnici

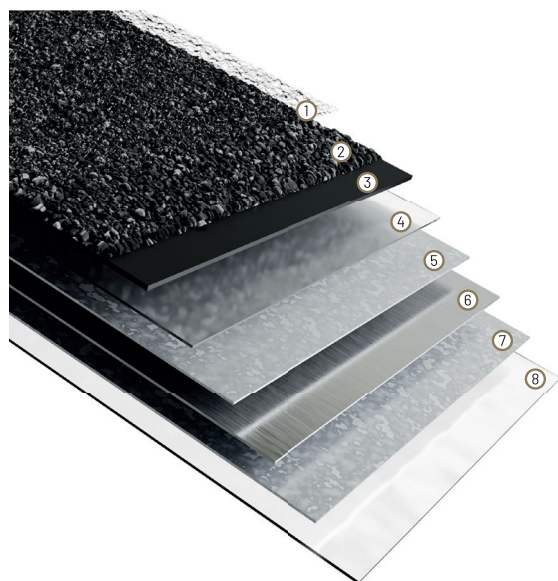
Larghezza totale:	<b>~1196 mm</b>	Profondità del profilo:	<b>21 mm</b>
Larghezza di copertura effettiva:	<b>1141 mm</b>	Lunghezza del passo – Modulo:	<b>370 mm</b>
Spessore acciaio + AZ 150:	<b>min. 0,42 mm</b>	Lunghezza della lastra:	<b>430 mm</b>
Altezza del passo – gradino delle tegole:	<b>35 mm</b>	Numero di moduli per m²:	<b>2,37 unità/m²</b>
Peso della lastra:	<b>~3 kg</b>		

## Blizzard – dimensioni, sezione longitudinale.



## Pregi e caratteristiche

Blizzard è una combinazione di acciaio rivestito con aggregato di roccia. È un prodotto di comprovata qualità e affidabilità, in armonia con la natura e in risposta alle sue esigenze. Un ulteriore pregio è l'ottima soppressione del rumore della pioggia da parte della copertura in aggregato roccioso, particolarmente apprezzato da chi dispone di un sottotetto utilizzabile. Blizzard si distingue per l'elevato sbalzo tra le tegole, grazie al quale acquisisce una forma distintiva.



## STRUTTURA DI RIVESTIMENTO DELLE COPERTURE CON GRANIGLIA BTR SYSTEMS

- |                                     |                                     |
|-------------------------------------|-------------------------------------|
| ① Rivestimento acrilico trasparente | ⑤ Strato protettivo Aluzinc         |
| ② Aggregato di roccia naturale      | ⑥ Nucleo in acciaio                 |
| ③ Strato di base                    | ⑦ Strato protettivo Aluzinc         |
| ④ Strato protettivo di passivazione | ⑧ Strato protettivo di passivazione |



### Impiego

Blizzard, fornito sotto forma di elementi pronti, è utilizzato per ricoprire tetti con pendenza non inferiore a 14°. Le tegole metalliche con rivestimento in aggregato di roccia devono essere utilizzate in conformità ai progetti tecnici degli edifici, alle istruzioni e alle raccomandazioni di montaggio del produttore, nonché alle norme vigenti e ai regolamenti tecnici e costruttivi. Il nostro prodotto ha una lunga garanzia, valida per 60 anni (vedere la stampa della garanzia nel nostro sito Web [www.btrsystems.eu](http://www.btrsystems.eu)).



### Risultati dei test / Documentazione

Blizzard dispone della Dichiarazione di Prestazione, redatta ai sensi delle norme e dei regolamenti vigenti per i prodotti edilizi.

Questo documento è emesso all'atto della realizzazione dell'ordine (contattare la sezione Controllo Qualità – la procedura è indicata nel nostro sito Web [www.btrsystems.eu](http://www.btrsystems.eu)).



### Ulteriori informazioni

Disponiamo inoltre di istruzioni adeguatamente predisposte per il trasporto, lo stoccaggio, il taglio e la manutenzione delle lamiere con rivestimento granulare. Per conoscere il loro contenuto, vi invitiamo a visitare il nostro sito Web [www.btrsystems.eu](http://www.btrsystems.eu) e a rivolgervi ai nostri rappresentanti di vendita o alle filiali aziendali, i cui indirizzi sono anch'essi disponibili nel nostro sito Web.

