



**Blizzard**



**Gaminio lapas**

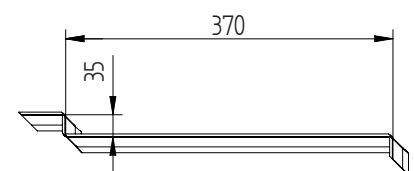
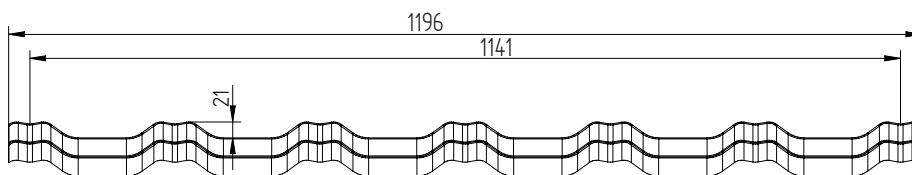
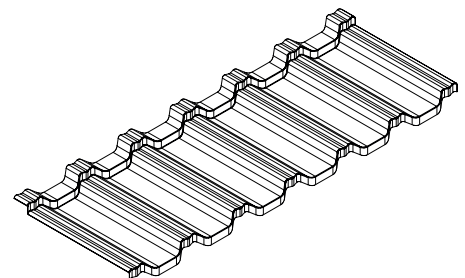
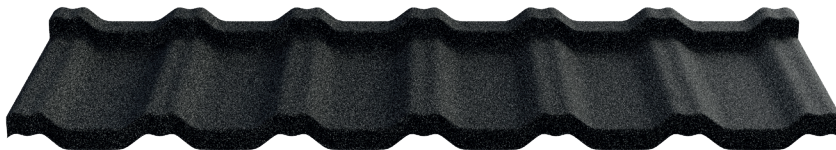
## Bendra informacija

BLIZZARD yra stilinga, paprasta čerpė su dviguba briauna. Jos forma primena klasikines molio čerpių formas, kurias papildo akmens skaldos danga.

## Techniniai duomenys

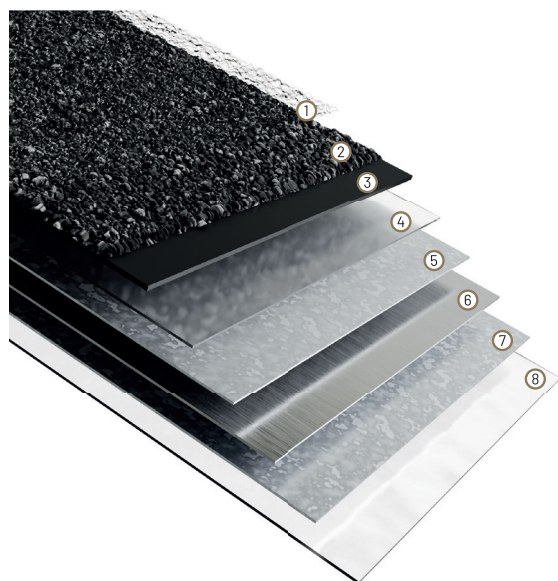
Bendras plotis:	<b>~1196 mm</b>	Profilmėlysis:	<b>21 mm</b>
Realus padengimo plotis:	<b>1141 mm</b>	Fok hossza - Modul:	<b>370 mm</b>
Plieno storis + AZ150:	<b>min. 0,42 mm</b>	Lakšto ilgis:	<b>430 mm</b>
Stogo čerpės pakopos – išlinkimo aukštis:	<b>35 mm</b>	Modulių kiekis m <sup>2</sup> :	<b>2,37 pcs./m<sup>2</sup></b>
Lakšto svoris:	<b>~3 kg</b>		

## Blizzard - matmenys, išilginis pjūvis.



## Privalumai ir savybės

„Blizzard“ suderina plieną su akmens skaldos danga. Tai patikrintos kokybės ir patikimumo gaminy. Ji egzistuoja harmonijoje su gamta ir atitinka jos reikalavimus. Papildomas privalumas - akmens skaldos danga veiksmingai slopina lietaus garsą, o tai ypač įvertins naudingųjų palėpių savininkai. „Blizzard“ turi didelį čerpės išlinkimo aukštį, kuris suteikia jai būdingą formą.



## SKARDOS SU PABARSTAIŠ DANGŲ STRUKTŪRA BTR SYSTEMS

- |                                   |                                   |
|-----------------------------------|-----------------------------------|
| ① Besspalvė akrilo danga          | ⑤ Apsauginis alucinko sluoksnis   |
| ② Natūrali akmens skalda          | ⑥ Plieno šerdis                   |
| ③ Bazinis sluoksnis               | ⑦ Apsauginis alucinko sluoksnis   |
| ④ Apsauginis pasyvinimo sluoksnis | ⑧ Apsauginis pasyvinimo sluoksnis |



### Panaudojimas

„Blizzard“ pristatomos kaip surenkamieji komponentai ir naudojama ne mažesnio kaip 14° nuolydžio stogams dengti. „Blizzard“ akmens skalda dengtos stogo čerpės turėtų būti naudojamos pagal: pastatų techninius projektus, gamintojo instrukcijas ir montavimo rekomendacijas, galiojančius standartus ir technines bei statybos taisykles.

Mūsų gaminiui taikoma ilga 60 metų garantija (žiūrėkite atskirą garantijos formą mūsų svetainėje [www.btrsystems.eu](http://www.btrsystems.eu)).



### Tyrimų rezultatai / dokumentacija

„Blizzard“ turi eksploatacinių savybių deklaraciją, pagrįstą atitinkamais statybos produktų standartais ir reglamentais.

Šis dokumentas išduodamas įvykdžius užsakymą (prašome susisiekti su Kokybės kontrolės departamentu – procedūros aprašas pateiktas mūsų svetainėje [www.btrsystems.eu](http://www.btrsystems.eu)).



### Papildoma informacija

Taip pat turime skardų su pabarstais transportavimo, laikymo, pjaustymo ir priežiūros instrukcijas. Norėdami susipažinti su jų turiniu, apsilankykite mūsų interneto svetainėje [www.btrsystems.eu](http://www.btrsystems.eu) ir pas mūsų prekybos atstovus ar įmonių filialus, kurių adresus galite rasti ir mūsų interneto svetainėje.

