



Thunder



Описание изделия

Общая информация

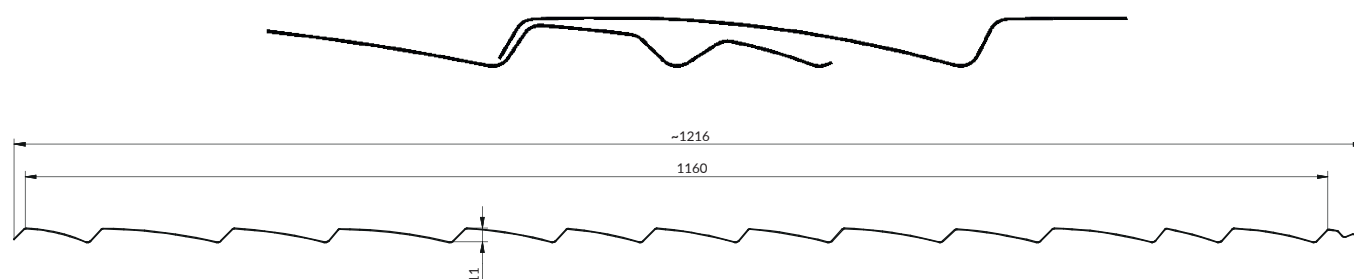
THUNDER - это ответ компании Blachotrapez на потребности всех тех клиентов, которые ищут исключительно эстетичную и неподвластную времени кровлю в сочетании с прочностью камня.

В соответствии с современными тенденциями, THUNDER производится в цвете оникс и с тиснением, идеально имитирующим традиционный деревянный гонт.

Технические данные

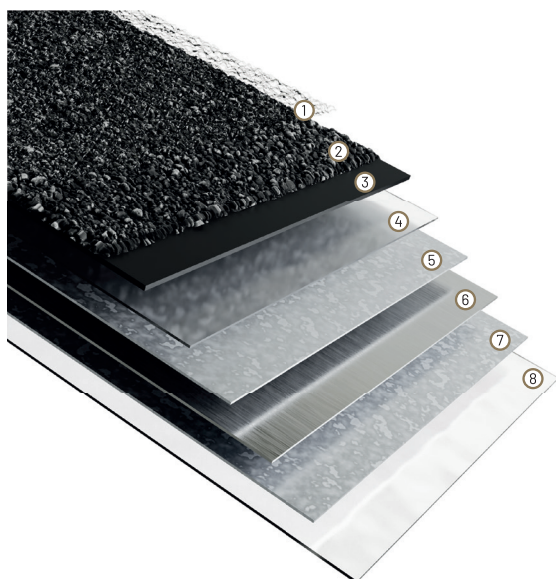
Общая ширина:	~1216 mm	Глубина профиля:	11 mm
Полезная ширина покрытия:	1160 mm	Длина ступеньки -Модуль:	380 mm
Толщина стали+AZ150:	мин. 0,42 mm	Длина листа:	430 mm
Высота ступеньки металлочерепицы:	38 mm	Количество модулей на м²:	2.27 pcs./m²
Вес листа:	~ 3 кг		

Thunder - размеры, продольное сечение.



Преимущества и свойства

THUNDER - это комбинация стали с посыпкой из каменного заполнителя. Характеризуется очень хорошей устойчивостью к деформациям, связанным с ударами градами. Дополнительным преимуществом является то, что посыпка из каменной крошки очень хорошо приглушает звук дождя, что особенно оценят владельцы мансарды. Thunder отличается увеличенной высотой ступеньки черепицы, что придает ей неповторимую форму.



СТРУКТУРА ПОКРЫТИЯ ЛИСТОВ С СИСТЕМАМИ BTR

- | | |
|---|-------------------------------|
| ① Бесцветное акриловое покрытие | ⑤ Защитный слой алюцинка |
| ② Натуральный наполнитель
из каменной крошки | ⑥ Стальная сердцевина |
| ③ Основной слой | ⑦ Защитный слой алюцинка |
| ④ Защитный пассивирующий слой | ⑧ Защитный пассивирующий слой |



Применение

Thunder, поставляемый в виде готовых элементов, используется для кровли с уклоном не менее 14°. Это покрытие используется в качестве элементов отделки и защиты в зданиях. Thunder может также устанавливаться в качестве отделки фасада. Гонтopodobную металлочерепицу следует использовать в соответствии с техническими проектами зданий, монтажными инструкциями и рекомендациями производителя, действующими стандартами, а также техническими и строительными правилами. На наше изделие предоставляется длительная гарантия 60 лет (см. отдельный гарантийный талон, размещенный на нашем сайте www.btrsystems.eu).



Результаты испытаний / Документация

Для Thunder имеется Декларация эксплуатационных свойств, составленная на основе действующих у нас стандартов и правил для строительной продукции.

Данный документ выдается для выполненного заказа (пожалуйста, обращайтесь в отдел контроля качества - схема действий для подачи заявки приведена на нашем сайте www.btrsystems.eu).



Дополнительная информация

Кроме того, у нас есть надлежащим образом подготовленная инструкция по транспортировке, хранению, резке и уходу за металлочерепицей с посыпкой. Для ознакомления с его содержанием, приглашаем вас на наш сайт www.btrsystems.eu, а также в наши торговые представительства или филиалы компании, адреса которых также можно найти на нашем сайте.

